

인천경제자유구역 송도, 청라를 이어
드디어, 영종국제도시에 호반써밋이 옵니다.

호반써밋
SKY CENTRAL(A47)
(534세대)

영종국제도시

호반 1차 ~ 5차
(7,188세대)

송도국제도시

호반 1차 ~ 4차
(4,550세대)

청라국제도시



30주년 전국 13만여세대
고품격 자연주의 주거문화를 선보이며
분양 성공신화 **고객감동을 이어 가는 호반건설**



◆ 2019년 시공능력 평가 순위

순위	변동	건설사	평가액(원)
1	-	삼성물산	17조5천152억
2	-	현대건설	11조7천372억
3	-	대림산업	11조42억
4	▲1	GS건설	10조4천52억
5	▼1	대우건설	9조931억
6	▲1	포스코건설	7조7천792억
7	▼1	현대엔지니어링	7조3천63억
8	-	롯데건설	6조644억
9	▲1	HDC현대산업개발	5조2천370억
10	▲6	호반건설	4조4천208억
11	▼2	SK건설	4조2천587억
...
50		'K사'	7천96억
127		'M사'	2천48억

HOBAN
호반건설

HOBAN
호반산업

HOBAN (리솜리조트 제천 포레스트/덕산 스파캐슬/안연도 오션캐슬, 제주 중문 퍼시픽랜드)
호반호텔&리조트

HOBAN (스카이밸리CC/서서울CC/덕평CC/와이켈레CC(USA))
호반골프개발

HOBAN (호반정학재단/태성문화재단/남도문화재단/KBC문화재단)
호반공익재단

아브뉴프랑 (판교점/광교점/광명점) **kbc** 광주방송 **코너스톤투게파트너스** (신기술투자금융) **Plan.H** (정영 지원)

HOBAN
그룹사

TOP 9

브랜드평가 TOP 9
(2018년)

AAA

7년 연속 대한주택보증 AAA등급
(최고 등급)

TOP 10

시공능력평가 TOP10
(2019년)

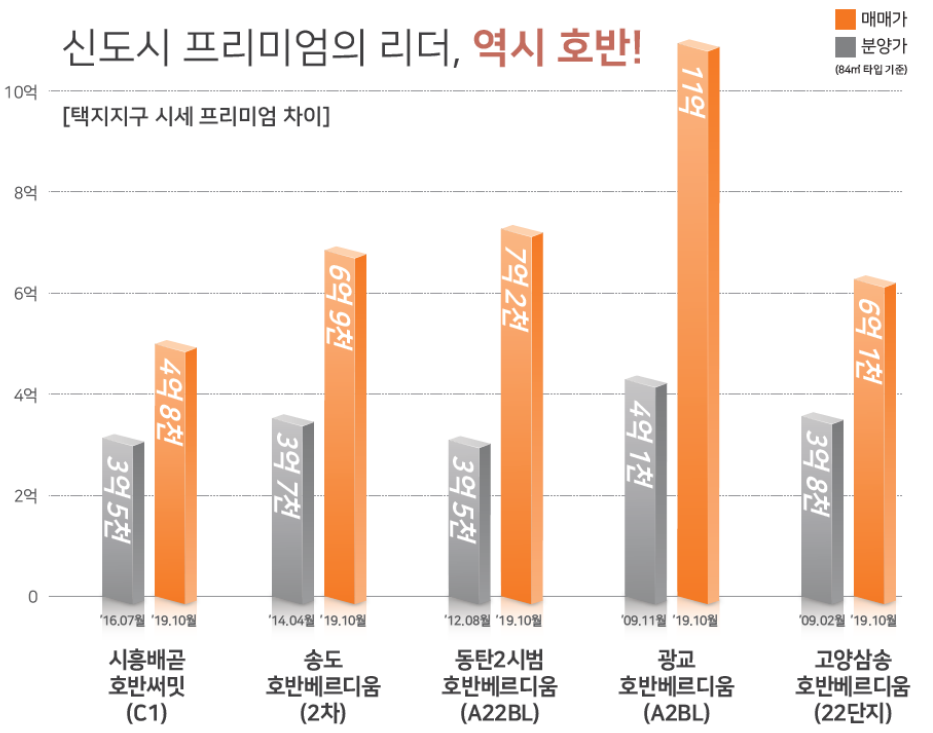
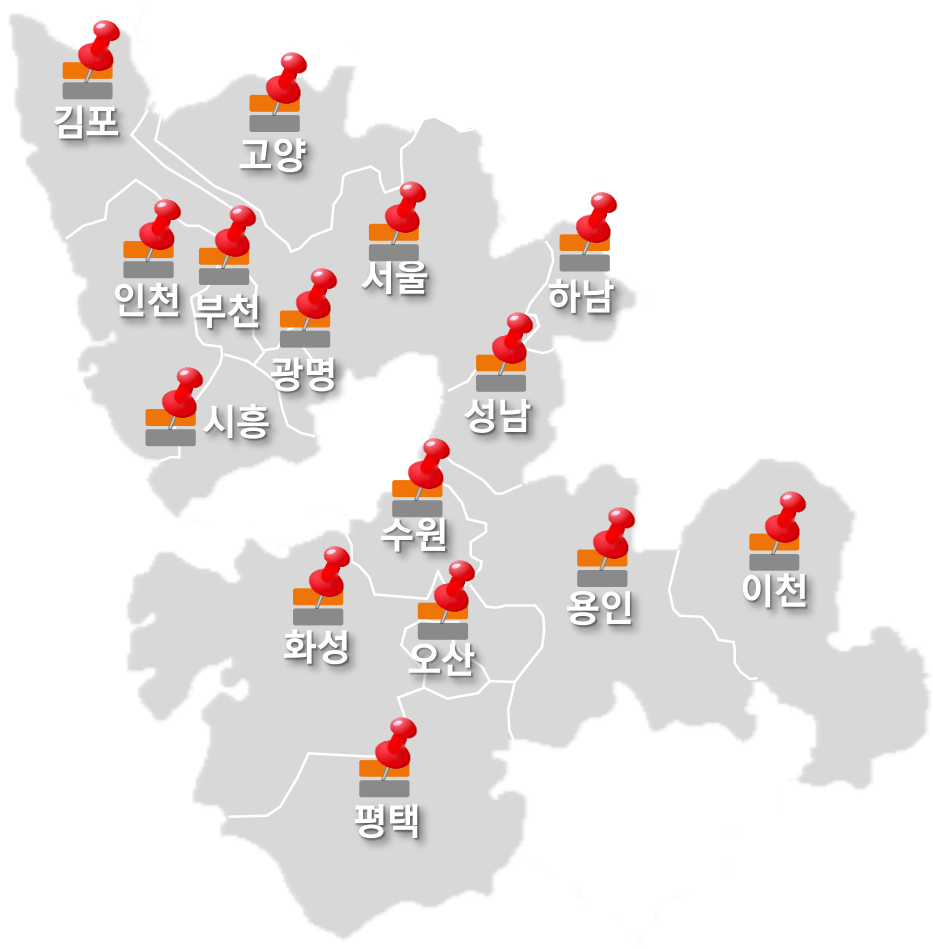
수도권 호반건설 분양현황

수도권 신도시 호반 브랜드 타운 조성

30년간 전국 약13만 여 가구 공급

신도시마다 ‘호반써밋’과 ‘베르디움’ 브랜드 단지 공급

※ 자료출처 : 분양가(모집공고 기준), 매매가(네이버 부동산)



영종도의 초입(初入), 호반 써밋



초/중/고교/도서관 도보통학권으로 자녀안심통학



제3연륙교(예정)를 통한 수도권 진입시 초입



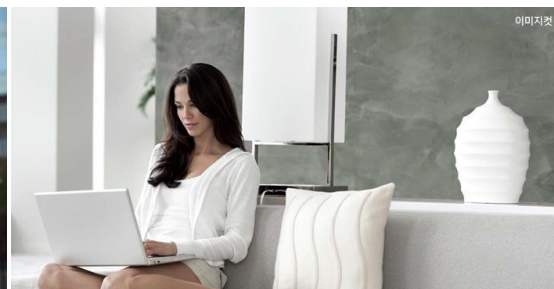
단지 인접 씨사이드파크 및 근린공원으로
쾌적한라이프



단지 인접 중심상업시설의 편리한생활인프라



교통개발호재로 서울 및 수도권 쾌속이동



TOP 10

시공능력평가 TOP10
(2019년)

AAA

7년 연속 대한
주택보증 AAA등급
(최고등급)

TOP 9

브랜드평가 TOP10
(2019년)

영종국제도시 개요



52,300,000m²
(1,582만평)



183,762명



70,653세대



2003년 ~ 2020년

인천국제공항과 아름다운 해양 환경을 중심으로 한 관광레저 복합도시



‘한국판 라스베이거스’ 영종국제도시

- 인천국제공항 연간 1억명 이상의 이용 환승객
- 호텔, 외국인 전용 카지노, 엔터테인먼트, 컨벤션, 공연장, 대형쇼핑몰, 테마파크 등 시설 포함

▶ 총 약 17만명 고용인구 증가



| 인스파이어 복합리조트



파라마운트 테마파크 조감도



면적 : 1,057,710㎡(약 32만평)
사업기간 : 2016년 ~ 2022년 (1단계)
계획시설 : 호텔(1,256실), 외국인 전용 카지노, 컨벤션, 공연장
파라마운트 테마파크, 엔터테인먼트 시설 등

고용인원 : 약 1만 5천명
개장 : 2022년 6월 1단계 개장 예정





| 씨사이드파크

SUMMIT

관리실

어린이수영장

하늘구름광장

야외무대

바다전망대&경관폭포

자전거전용도로

레일바이크 왕복 5.6km

레일바이크 왕복 5.6km

영종국제도시의 초입(初入), 호반써밋

제3연륙교[청라 생활권] 약10분]

| 영종~청라, 4.66km
| 폭 29.0m(왕복6차로+자전거도로·보도)
| '20년 하반기 착공예정 / '25년 개통예정

제2공항철도[수도권 고속 광역 철도망]

| 제5차 국토종합계획 노선검토 추가
| 개통시 인천발 KTX, GTX B노선 접근성 용이
| 경기,강원,충청,영남,호남 고속철도로 인천공항 연결

서울9호선 직결운행[강남 약1시간]

| 공항철도~서울9호선 직결 '23년 운행예정
| 제2여객터미널~김포공항~보현병원(80.2km)
| '19~'20년 직결운행 협약 체결
| '21~'23년 차량 제작 및 시스템 공사 시행
| '23년 하반기 직결 운행 예정

경인고속도로 지하화[여의도 약30분]

| 서인천IC~신월IC 구간 지하화
| '20년 착공예정 / '25년 개통예정
| '23년 하반기 직결 운행 예정



■ 제3연륙교 예정 (영종국제도시 ~ 청라국제도시, 4.66km)

- 폭 29.0m(왕복 6차로 + 자전거 도로 · 보도)

- '20년 하반기 착공예정 / - '25년 개통예정

| 청라 스타필드
'23년 준공예정



| 청라 코스트코
'23년 준공예정



| 청라 의료복합타운
'25년 개원예정



**호반써밋 수도권 초입!(제3연륙교 개통시)
청라 생활권! 영종 ↔ 청라 약 10분대!**



영종국제도시

청라국제도시

제3연륙교 (4.66km)

영종국제도시 인근 84㎡ 실거래가 5.2억~8.3억 형성 비규제지역 영종국제도시 3억원대로 내집마련 기회!



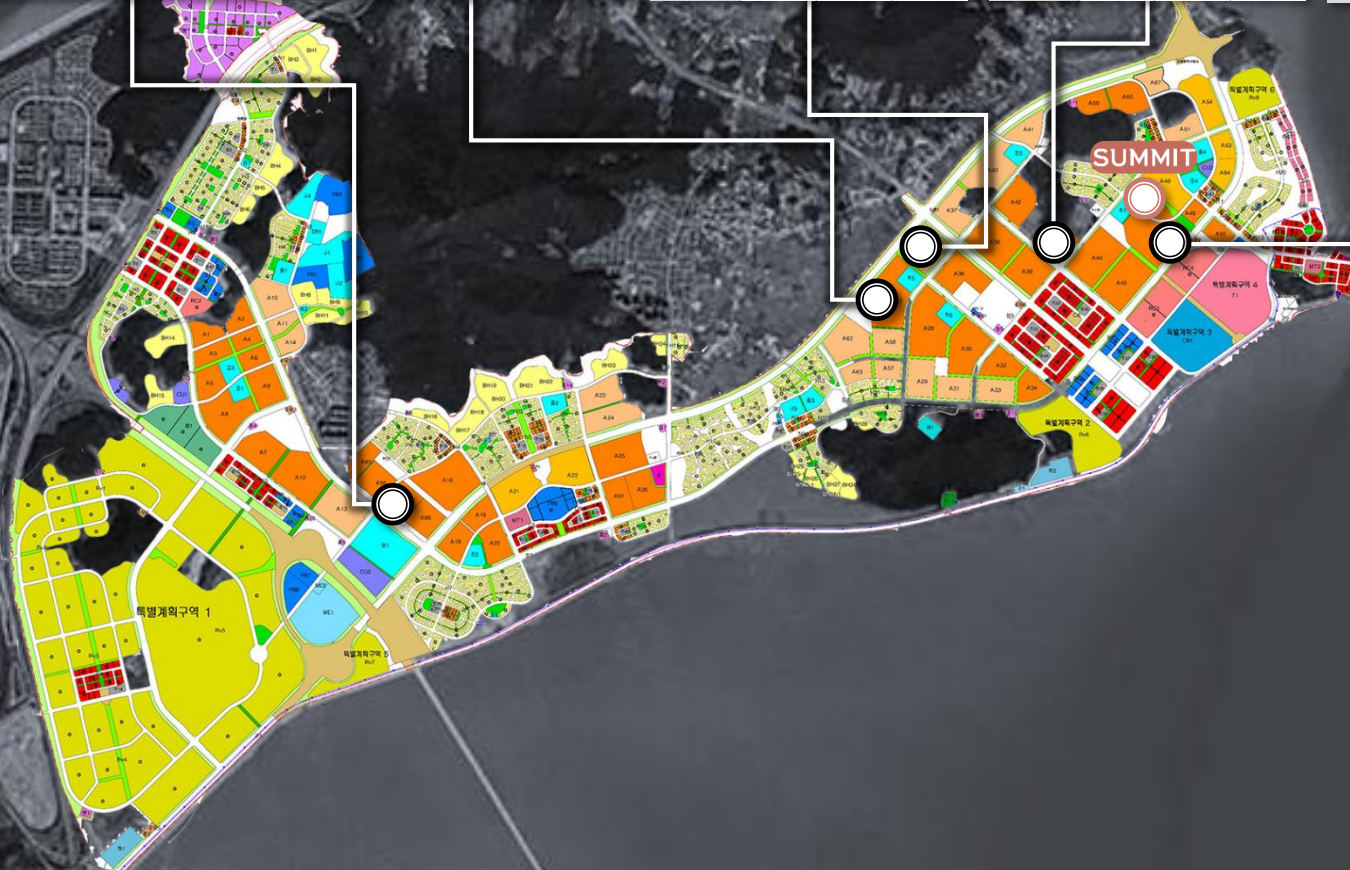
E편한세상 1차 (A15)_577세대			
분양/입주	16.07/18.08		
	분양가	실거래가	프리미엄
84㎡	327,900	360,000	▲3,200

푸르지오자이 (A27)_1,604세대			
분양/입주	16.11/19.02		
	분양가	실거래가	프리미엄
84㎡	321,000	370,000	▲4,900

KCC스위첸 (A35)_752세대			
분양/입주	17.05/19.09		
	분양가	시세가	프리미엄
84㎡	322,000	344,000	▲2,200

화성파크드림1차 (A43)_657세대			
분양/입주	16.10/19.09		
	분양가	시세가	프리미엄
84㎡	346,800	430,000	▲8,300

E편한세상 2차 (A46)_1,520세대			
분양/입주	17.02/19.01		
	분양가	매매가	프리미엄
84㎡	333,000	410,000	▲7,700



우수한 교육환경(도보 초/중/고교), 쾌적한 환경(공원용지)
74㎡(29형) 194세대, 84㎡(33형) 340세대 총 534세대로 구성



타입		세대수
29형	74A	96
	74B	98
33형	84A	117
	84B	123
	84C	50
	84D	50
총 세대수		534

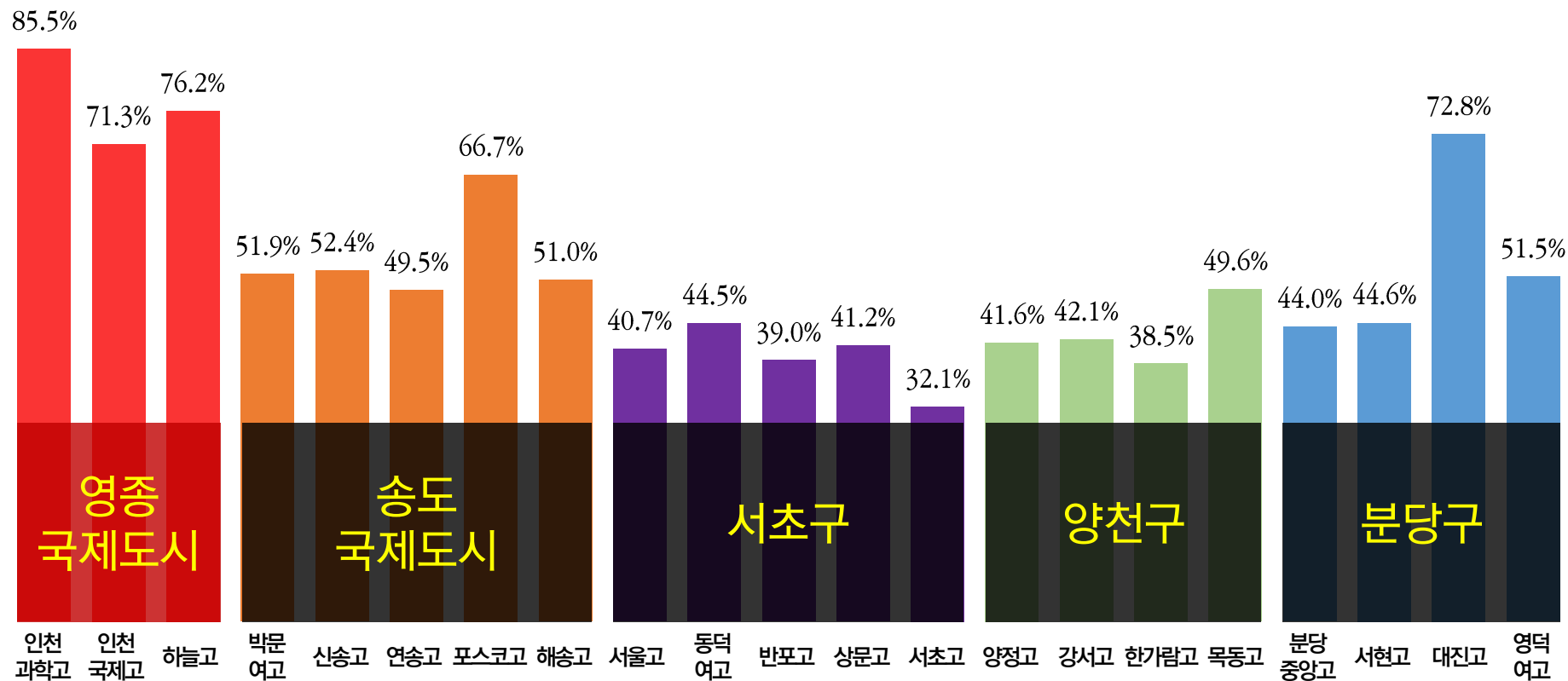




호반 써밋 반경 1km이내

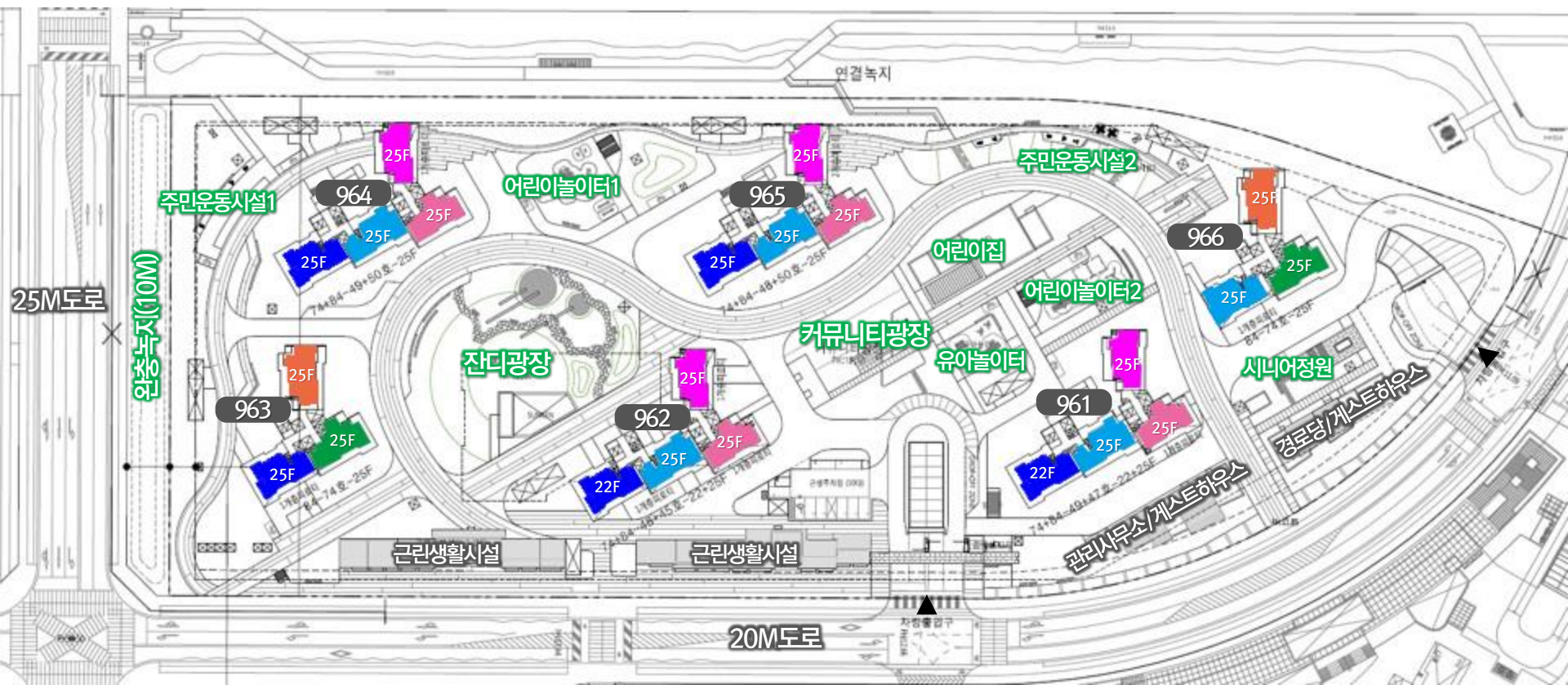
교통 + 교육 + 상업 + 자연까지 한번에!

2019년 명문고등학교 4년제 진학률 결과, 영종국제도시의 진학률이 국내 최고 학군인 송도, 서초, 양천, 분당보다 높은 수준



남향위주의 판상형 구조(일부세대), 4베이 4룸, 전세대 맞통풍 구조

74A	96	74B	98	84A	117	84B	123	84C	50	84D	50
-----	----	-----	----	-----	-----	-----	-----	-----	----	-----	----



☆ 호반써밋 스카이센트럴(A47) 청약시 프리미엄 혜택

1. 수도권 비청약 과열지역 영종국제도시 영종국제도시는 비청약 과열지역으로 주목받는 규제청정지역	2. 1주택 이상 소유자도 청약 신청 가능 기존주택 미처분조건 청약신청 가능	3. 기존주택 재당첨 무관 투기, 청약과열지구에서 5년내 당첨사실 없어야 청약신청 가능함	4. 세대원 누구나 청약가능(성년자) 투기, 청약과열지구는 세대주만 청약 가능	5. 1순위 통장가입 후 12개월 이상 투기, 청약과열지구는 1순위 24개월 이상
---	---	---	--	--

☆ 2019년도 도시근로자 가구원수별 가구당 월평균 소득 기준

공급유형		구분	2019년도 도시근로자 가구원수별 월평균소득 기준(통계청 고시)					
			3인이하	4인	5인	6인	7인	8인
신혼부부 우선공급 (기준소득,75%)	배우자 소득 없는 경우	100% 이하	5,554,983원	6,226,342원	6,938,354원	7,594,083원	8,249,812원	8,905,541원
	배우자 소득 있는 경우	120% 이하	6,665,980원	7,471,610원	8,326,025원	9,112,900원	9,899,774원	10,686,649원
신혼부부 일반공급 (상위소득,25%)	배우자 소득 없는 경우	100%초과 ~120%이하	5,554,984원 ~6,665,980원	6,226,343원 ~7,471,610원	6,938,355원 ~8,326,025원	7,594,084원 ~9,112,900원	8,249,812원 ~9,899,774원	8,905,541원 ~10,686,649원
	배우자 소득 있는 경우	120%초과 ~130%이하	6,665,981원 ~7,221,478원	7,471,611원 ~8,094,245원	8,326,026원 ~9,019,860원	9,112,901원 ~9,872,308원	9,899,775원 ~10,724,756원	10,686,650원 ~11,577,203원

기준소득 : 배우자가 소득이 있는 경우, 부부 중 1인의 소득이 전년도 도시근로자 가구당 월평균소득의 100%를 초과하지 않아야 하며, 부부 중 1인 소득이 월평균 소득기준 100% 초과시 일반 공급 25%(상위소득)
 [부부 모두 소득이 있는 경우(월평균 소득기준 120%초과~130%이하)]을 선택하여야 합니다.
 상위소득 : 배우자가 소득이 있는 경우, 부부 중 1인의 소득이 전년도 도시근로자 가구당 월평균소득의 120%를 초과하지 않아야 함.

☆ 청약 자격 사항

청약 자격	특별공급	일반공급	
	무주택 세대 구성원 (주택공급 신청자 + 배우자 + 직계존비속 + 비속의 배우자)	성년자 (만 19세 이상 누구나 가능)	
선정 방식	특별공급 유형별 자격요건 충족	청약가점제	
		85㎡ 이하	
청약 통장	가입기간 6개월 + 지역별 예치금 이상 (노부모 특별공급의 경우 1순위 요건 충족)	가점제 : 40% / 추첨제 : 60%	
		1순위	2순위
		가입기간 12개월 +지역별 예치금 이상	1순위 아닌 자 (청약통장 가입자)

☆ 지역별 1순위 청약자격 및 예치금액

주택형	인천광역시	서울/수도권	경기도	신청 평형
전용면적 85㎡이하	250만원 이상	300만원 이상	200만원 이상	74㎡/84㎡